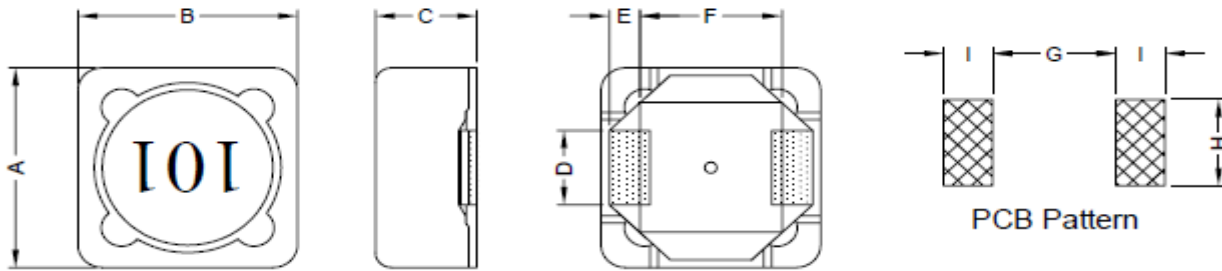


# SMD POWER INDUCTORS

**SERIE:** DLS1207 (Y) 12,5 x 12,5 x 8,0 mm

## DIMENSIONS:

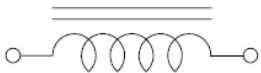
VPE: 400pcs. reel  
500pcs. reel



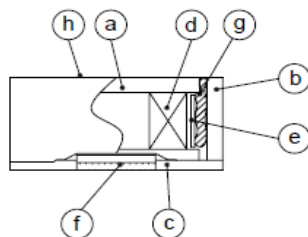
Unit: mm

A	B	C	D	E	F	G	H	I
12,5 ± 0,5	12,5 ± 0,5	8,0 Max	5,0 ± 0,2	2,2 ± 0,2	7,6 ± 0,2	7,0 Ref.	5,4 Ref.	2,8 Ref.

## SCHEMATIC:



## Materials :



- (a) Core : DR Ferrite Core
- (b) Core : SI Ferrite Core
- (c) Base : LCP
- (d) Wire : Enamelled Copper Wire
- (e) Tape : Mylar Tape
- (f) Terminal : Tinned Copper Plate
- (g) Adhesive : Epoxy
- (h) Ink : Bon Margue

## GENERAL SPECIFICATION :

1. Temp. rise: 40°C Max.
2. Rated current: Base on temp. rise &  $\Delta L/L0A = 20\%$  Max
3. Operating temp.: -40°C to + 80°C
4. Storage temp.: -40°C to + 125°C
5. Resistance to solder heat : 260°C 10sec.

*NOTE : Specifications subject to change without notice. Please check our website for latest information*

# SMD POWER INDUCTORS

**SERIE:** DLS1207 (Y) 12,5 x 12,5 x 8,0 mm



## ELECTRICAL CHARACTERISTICS:

Part No.	Inductance ( $\mu$ H)		Test Frequency (Hz.)	RDC (m $\Omega$ ) Max	IDC (A)	Isat (A)
DLS1207(Y) - R45SWE	0,45	$\pm 20\%$	0,25V / 100K	3,2	14	30
DLS1207(Y) - R82SWE	0,82	$\pm 20\%$	0,25V / 100K	5	12	22
DLS1207(Y) - 1R5SWE	1,5	$\pm 20\%$	0,25V / 100K	5,9	11	18
DLS1207(Y) - 2R2SWE	2,2	$\pm 20\%$	0,25V / 100K	7	10	15
DLS1207(Y) - 3R3SWE	3,3	$\pm 20\%$	0,25V / 100K	7,9	9	11
DLS1207(Y) - 4R7SWE	4,7	$\pm 20\%$	0,25V / 100K	9,5	8,5	10
DLS1207(Y) - 5R6SWE	5,6	$\pm 20\%$	0,25V / 100K	11,5	8	9
DLS1207(Y) - 6R8SWE	6,8	$\pm 20\%$	0,25V / 100K	12,5	7,5	8
DLS1207(Y) - 8R2SWE	8,2	$\pm 20\%$	0,25V / 100K	19,5	6,5	7,3
DLS1207(Y) - 100SWE	10	$\pm 20\%$	0,25V / 1K	20,1	6	6,8
DLS1207(Y) - 120SWE	12	$\pm 20\%$	0,25V / 1K	23,2	5,6	6,3
DLS1207(Y) - 150SWE	15	$\pm 20\%$	0,25V / 1K	31,9	5	5,8
DLS1207(Y) - 180SWE	18	$\pm 20\%$	0,25V / 1K	35,6	4,6	5
DLS1207(Y) - 220SWE	22	$\pm 20\%$	0,25V / 1K	41	4,3	4,5
DLS1207(Y) - 270SWE	27	$\pm 20\%$	0,25V / 1K	52,9	4	4
DLS1207(Y) - 330SWE	33	$\pm 20\%$	0,25V / 1K	59,4	3,5	3,7
DLS1207(Y) - 390SWE	39	$\pm 20\%$	0,25V / 1K	64,8	3,3	3,4
DLS1207(Y) - 470SWE	47	$\pm 20\%$	0,25V / 1K	90	3	3,2
DLS1207(Y) - 560SWE	56	$\pm 20\%$	0,25V / 1K	115	2,65	3
DLS1207(Y) - 680SWE	68	$\pm 20\%$	0,25V / 1K	134	2,35	2,7
DLS1207(Y) - 820SWE	82	$\pm 20\%$	0,25V / 1K	146	2,1	2,4
DLS1207(Y) - 101SWE	100	$\pm 20\%$	0,25V / 1K	156	2	2,2
DLS1207(Y) - 121SWE	120	$\pm 20\%$	0,25V / 1K	221	1,9	2
DLS1207(Y) - 151SWE	150	$\pm 20\%$	0,25V / 1K	246	1,7	1,8
DLS1207(Y) - 181SWE	180	$\pm 20\%$	0,25V / 1K	324	1,5	1,6
DLS1207(Y) - 221SWE	220	$\pm 20\%$	0,25V / 1K	367	1,4	1,5
DLS1207(Y) - 271SWE	270	$\pm 20\%$	0,25V / 1K	425	1,3	1,3
DLS1207(Y) - 331SWE	330	$\pm 20\%$	0,25V / 1K	560	1,1	1,2

NOTE : Specifications subject to change without notice. Please check our website for latest information

# SMD POWER INDUCTORS

**SERIE:** DLS1207 (Y) 12,5 x 12,5 x 8,0 mm



## ELECTRICAL CHARACTERISTICS:

Part No.	Inductance ( $\mu\text{H}$ )		Test Frequency ( Hz. )	RDC ( $\text{m}\Omega$ ) Max	IDC ( A )	Isat ( A )
DLS1207(Y) - 391SWE	390	$\pm 20\%$	0,25V / 1K	761	1	1,1
DLS1207(Y) - 471SWE	470	$\pm 20\%$	0,25V / 1K	855	0,95	1
DLS1207(Y) - 561SWE	560	$\pm 20\%$	0,25V / 1K	936	0,9	0,95
DLS1207(Y) - 681SWE	680	$\pm 20\%$	0,25V / 1K	1296	0,8	0,85
DLS1207(Y) - 821SWE	820	$\pm 20\%$	0,25V / 1K	1404	0,7	0,8
DLS1207(Y) - 102SWE	1000	$\pm 20\%$	0,25V / 1K	1620	0,6	0,7

NOTE : Specifications subject to change without notice. Please check our website for latest information